

справочник руководителя  
12  
Учреждения  
Культуры

Финансовая проверка.  
Что потребуется  
от руководителя  
на каждом этапе

Как получить  
деньги на ремонт  
в учреждении культуры

Сотрудник опаздывает  
на работу. Почему  
практикам не подходят  
инструменты трудового  
законодательства

Как продавать  
электронные  
билеты и бороться  
с перекупщиками

Типичные ошибки  
учреждений  
в объявлениях,  
вывесках и навигации



## ЭКОНОМИКА И ФИНАНСЫ

*Елена Абидуева*

- 18 Финансовая проверка. Что потребуется от руководителя на каждом этапе
- 25 Как составить возражение на замечания финансового органа

*Наталья Крук*

- 28 Какие бывают виды финансового контроля и проверок

*Марина Андрейкина*

- 32 Как не ошибиться в расчете налога на авторский договор

## ТРУДОВЫЕ ОТНОШЕНИЯ

*Людмила Велинурская, Светлана Авраменко*

- 40 Сотрудник опаздывает. Что предлагает трудовое законодательство и какие методы выбирают практики

*Эльвира Гептинг*

- 52 Оцениваем квалификацию экскурсовода

## АДМИНИСТРАТИВНО-ХОЗЯЙСТВЕННЫЕ ВОПРОСЫ

*Елена Ульяченко*

- 60 Как получить деньги на ремонт в учреждении

## ТЕХНОЛОГИИ МЕНЕДЖМЕНТА

*Кирилл Крок*

- 78 Электронные билеты. Как продавать, принимать возврат и бороться с перекупщиками и мошенниками

*Нина Хахалева*

- 88 Кто и как разрабатывает Порядок учета библиотечного фонда

*Виктория Елизова*

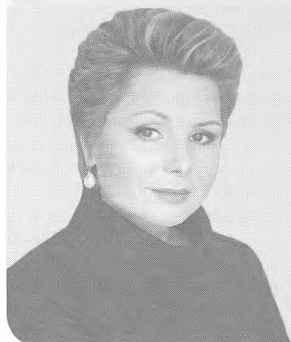
- 90 Местные сообщества помогут учреждению привлечь посетителей и заработать

*Ксения Филимонова*

- 98 Типичные ошибки учреждений культуры в объявлениях, вывесках и навигации

## КЛУБ МЕНЕДЖЕРОВ КУЛЬТУРЫ

### 70 Как принять больше посетителей. Опыт Музеев Кремля



Елена Гагарина стала директором Музеев Московского Кремля в 2001 году. Тогда многие говорили, что руководить музеем, расположенным по соседству с резиденцией президента, легко. Здесь и финансирование, и сокровища, и мощный административный ресурс. Мы узнали у Елены Юрьевны, так ли это. Как музеи справляются с 2,2 млн посетителей в год? Как за 15 лет изменился посетитель? И почему статус музеев осложняет работу?

## ЛИЧНЫЙ КАБИНЕТ

Ольга Шевелева

- 106 Табу делового общения.  
Как не потерять партнеров до начала переговоров
- 110 Тест на знание правил этикета.  
Приветствие и рукопожатие

## А также в номере

- 8 Новое в отрасли
- 10 8 изменений законодательства,  
о которых важно знать руководителю
- 34 Буккроссинг

## ВОПРОС-ОТВЕТ

- 37 Контролирующие органы могут провести проверку с нарушением плановых сроков
- 37 Финорганы исправляют технические ошибки в предписаниях по нормам муниципальных правовых актов
- 38 За нецелевое расходование бюджетных средств отвечают учреждение и виновный сотрудник
- 39 Если акт о проверке не представили в установленные сроки, проверка недействительна
- 68 Чтобы определить вид ремонта, руководствуйтесь нормативными документами
- 68 Учреждения обязаны уплачивать взносы на капитальный ремонт

ИНФОРМАЦИОННАЯ ПОДДЕРЖКА  
РУКОВОДИТЕЛЕЙ УЧРЕЖДЕНИЙ КУЛЬТУРЫ

справочник руководителя

www.cultmanager.ru

Учреждения  
Культуры

УЧРЕДИТЕЛЬ – ООО КФЦ «АКТИОН»

ИЗДАТЕЛЬСТВО – ООО «МЦФЭР»  
Адрес: 129090, г. Москва, ул. Щепкина, д. 25/20  
ИЗДАТЕЛЬ – Марина Левен  
mLeven@mcfr.ru

## Редакция

Лилия Киреева – руководитель объединенной редакции «Культура»  
lKirееva@mcfr.ru  
Галина Башманова – заместитель руководителя объединенной редакции «Культура»  
gbashmanova@mcfr.ru  
Алёна Авраменко – шеф-редактор  
Наталья Котова – выпускающий редактор  
Татьяна Голубева – дизайн-макет  
Галия Жафярова – верстка  
Дмитрий Демчук – инфографика, рисунок на обложке  
Иван Железняк – инфографика

Адрес редакции: 127015, Москва, ул. Новодмитровская, д. 5а, стр. 8,  
тел.: 8 (495) 937-90-82; culture@mcfr.ru, profilit.ru, cultmanager.ru  
Для писем: 127015, Москва, а/я 100, «Акцион»

Электронный журнал: e.rukulturi.ru

## Отдел маркетинга

Анастасия Арцишевская – руководитель  
aArcyshevskaya@mcfr.ru  
Альфия Амеркаева – ведущий бренд-менеджер  
aAmerkaeva@mcfr.ru

## Размещение рекламы

Наталья Синицина – руководитель  
nsinitsina@mcfr.ru  
Тел.: 8 (495) 660-17-18, 937-90-83  
E-mail: reklama@action-media.ru  
www.action-reklama.ru

## Служба клиентской поддержки:

тел.: 8 (495) 937-90-82, e-mail: sd@mcfr.ru

## Подписные индексы:

«Роспечать» – 81320, «Пресса России» – 44734,  
«Почта России» – 99743

*Претензии по доставке направляйте  
по факсу: 8 (495) 933-52-62*

*Редакция не несет ответственности  
за содержание рекламных материалов.*

*Мнение редакции может  
не совпадать с мнением авторов.*

*Перепечатка материалов допускается только  
с письменного согласия редакции.*

*Свидетельства ПИ № ФС77-64198 от 25.12.2015.  
Выдано Федеральной службой по надзору в сфере  
связи, информационных технологий и массовых  
коммуникаций*

Цена свободная. 12+

Подписано в печать 07.12.2016  
Формат 84 × 108 1/16  
Бумага офсетная. Печ. л. 7  
Тираж 6300 экз. Зак. № 21988  
Дата выхода в свет 16.12.2016

ООО ПО «Периодика»  
150582, г. Москва, Спартаковская площадь,  
д. 14, стр. 3. Тел.: 8 (499) 267-44-57

© Акцион-МЦФЭР, 2017

