

...И СЕЯ ПРОСВЕЩЕНЬЯ ДУХ

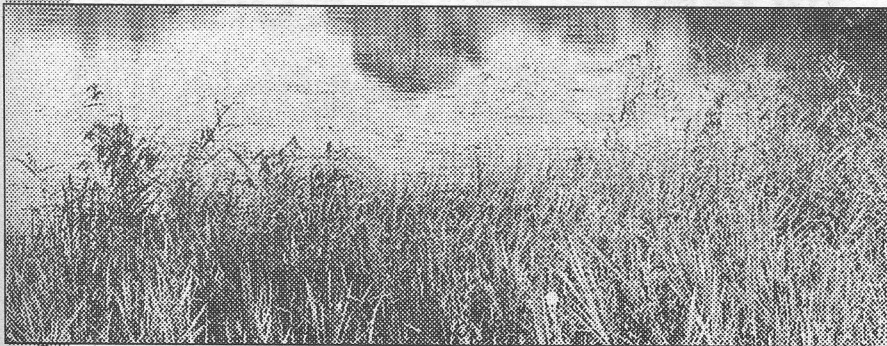
МЮ

БИБЛИО- ПОЛЕ

10'2013

СОДЕРЖАНИЕ

**БИБЛИО-
ПОЛЕ**
10'2013



Издательская
программа журнала
«Библиотека»
для муниципальных
библиотек

Библиотечный информационно-
издательский центр
«ЛИБЕРЕЯ-БИБИНФОРМ»

117342, Москва,
ул. Бутлерова, д. 17 «Б»

Шеф-куратор журнала
Надежда ШАХОВА

Ответственный редактор
Валентина КРАХОТИНА

Редактор
Наталья ЧЕПУРНАЯ

Корректоры
Ольга ЕГОРОВА
Марина ВОЛОВИК

Фото на 1-й обложке
Виктор КУРБАНОВ.
Осень. Фотопейзаж

Фото на 4-й обложке
Руслан РЕДЬКИН

Адрес для корреспонденции
и справок:
119602, Москва,
ул. Никулинская, д. 27, корп. 3

Отдел распространения:
Тел./факс: (495) 231-56-07
www.liber.ru
E-mail: liber@liber.ru

Свидетельство о регистрации
журнала: серия ПИ № ФС77-23398
от 17.02.2006.

Подписано в печать 11.09.2013 г.
Формат 60x84 1/8.
Печать офсетная.
Печ. л. 10.
Усл. печ. л. 9,3.
Уч.-изд. л. 10,9.
Тираж 3030 экз. Заказ № 1362

Отпечатано в филиале ГУП МО
«КТ» «Раменская типография»,
Московская обл., г. Раменское,
Сафоновский пр-д. 1

- 2 НА МИРУ**
В. ПАВЛОВА
Формирование общего
профессионального
пространства
- 6** Г. ВИХЛЯЕВА
Электронные ресурсы
к услугам пользователей,
близких и удалённых
- 10** И. КОЛЕСНИКОВА
Учим студентов
на лучших образцах
- 13** Т. НЕДАШКОВСКАЯ
Библиобусы спешат
в коммуны
- 18** Д. ШИДЕР
Продвижение идей ИФЛА
по всей планете
- СО ЗНАКОМ ПЛЮС**
19 И. АРХИПОВА
Как стать успешным
- КОПИЛКА**
22 В. СТЕПАНОВА
Мы разные,
но мы вместе
- 25** О. ЛИЗИНА
Что в имени твоём?
- 26** С. ДОН
Простые парни —
герои романа
- 29** Л. СОБОЛЕВА
В Курской земле
его корни
- ДО САМЫХ ДО ОКОЛИЦ**
34 Е. ДАДУНЦЕВА
Печатные издания
всегда будут рядом
с виртуальными

- 36** И. ЧИКУНОВА
Душа моей Родины
- 39** О. МАКАРОВА
Легенды старинного
города
- 42** Л. СТЕПАНЧЕНКО
Живи на светлой
стороне
- 45** Л. БОЙКО
Выйди из дома
и помоги природе!
- 50** Т. МАКСИМЕНКОВА
Молодые — пожилым
- И ПОРТРЕТЫ
ЗАГОВОРИЛИ**
53 И. НИКАШКИНА
Редкие находки краеведа
- 57** И. МУТАГИРОВА
... Она работает
волшебницей
- КНИГОЧЕЙ**
59 А. БЕЛЬСКИЙ
Любовь сильнее смерти...
- МЕТОДИЧКА**
63 Е. МУЖИКОВА
Не торопитесь
рвать цветы!
- ТРИ «Д»**
67 Д. ВАЛИЕВ
Красота орнамента
вне времени и границ
- ИЗБА-ЧИТАЛЬНЯ**
71 И. СПАСЮК
Грибная осень на Алтае
- ГАЛЕРЕЯ**
73 И. ЕРЁМИНА
Её картины попали в Лувр

Томская областная
библиотека им. А.С. Пушкина
Инв. №